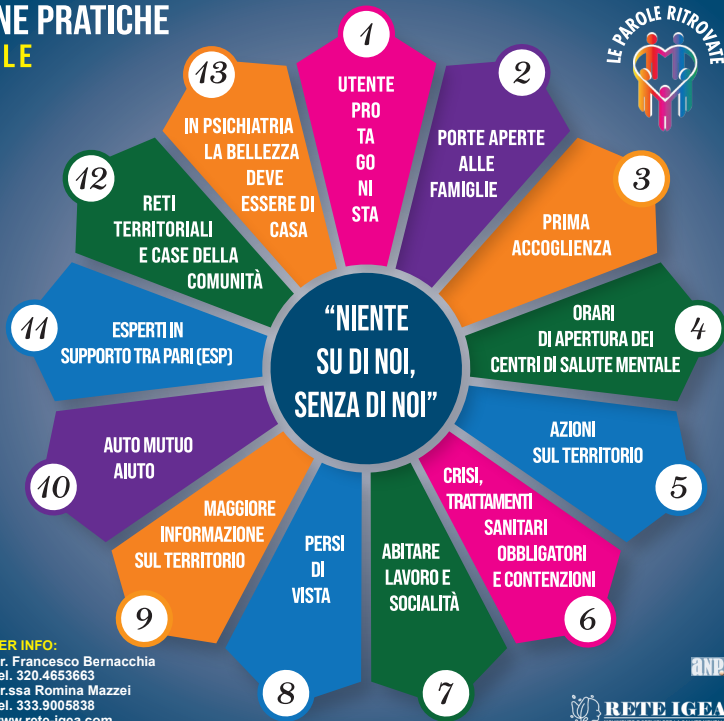


# MANIFESTO DELLE BUONE PRATICHE PER UNA **SALUTE MENTALE** BELLA ED EFFICACE

Il movimento de Le Parole ritrovate opera secondo l'approccio del *fareassieme*. Coinvolge alla pari operatori, utenti, familiari, cittadini nei percorsi di cura e nelle attività dei Servizi di salute mentale.

Dà uguale valore al sapere professionale di operatori e al sapere esperienziale di utenti e familiari, crede nel cambiamento sempre possibile, vede prima le risorse e poi i problemi, investe nel supporto tra pari (ESP, utenti e familiari Esperti nel Supporto tra Pari), nella coprogettazione e coproduzione, nei percorsi di Recovery ("guarigione" sociale).



#### PER INFO:

Dr. Francesco Bernacchia  
Tel. 320.4653663  
Dr.ssa Romina Mazzei  
Tel. 333.9005838  
[www.rete-igea.com](http://www.rete-igea.com)



**RETE IGEA**  
MOVIMENTO E SERVIZI PER LA SALUTE MENTALE

Le Parole ritrovate vogliono superare un approccio esclusivamente biomedico, dove con logica pedagogica si “insegna” all’utente come e cosa deve fare della sua vita.

## “NIENTE SU DI NOI, SENZA DI NOI”

- 1 UTENTE PROTAGONISTA:** Partecipazione attiva dell'utente nel suo percorso di Recovery, in contesti di parità, condivisione, libertà, responsabilità, consapevolezza e di verifica.
- 2 PORTE APERTE ALLE FAMIGLIE:** Le famiglie sono risorse che devono partecipare sempre ai percorsi di Recovery dei propri cari.
- 3 PRIMA ACCOGLIENZA:** Ascolto attivo che trasmette calore, sorriso, fiducia e speranza a utenti e familiari.
- 4 ORARI DI APERTURA DEI CENTRI DI SALUTE MENTALE:** Centri aperti almeno 12 ore al giorno per sei giorni alla settimana e 6 ore nei festivi.
- 5 AZIONI SUL TERRITORIO:** Interventi attivi in tutti i luoghi di vita dell'utente, domicilio, scuola, luoghi di lavoro, evitando pratiche di attesa, sempre dannose.
- 6 CRISI, TRATTAMENTI SANITARI OBBLIGATORI E CONTENZIONI:** Gestione tempestiva della crisi. Trattamenti Sanitari Obbligatori solo con le garanzie di legge. **NO** alle contenzioni. Porte aperte nei reparti psichiatrici.
- 7 ABITARE LAVORO E SOCIALITÀ:** Sono ambiti indispensabili per un reale percorso di Recovery, che i Servizi devono garantire attraverso aree operative dedicate.
- 8 PERSI DI VISTA:** Programmi di recupero dedicati agli utenti che abbandonano i Servizi e sono a rischio di ricadute e suicidio.
- 9 MAGGIORE INFORMAZIONE SUL TERRITORIO:** Per contrastare pregiudizi e stigma e favorire l'accesso ai Servizi.
- 10 AUTO MUTUO AIUTO:** Promuovere l'informazione, la nascita e l'invio a gruppi di auto-mutuo-aiuto di familiari e di utenti.
- 11 ESPERTI IN SUPPORTO TRA PARI (ESP):** Gli ESP sono utenti e familiari che collaborano con i Servizi mettendo a disposizione il proprio percorso di Recovery a sostegno di chi vive situazioni di sofferenza psichica.
- 12 RETI TERRITORIALI E CASE DELLA COMUNITÀ:** Le Reti sono la trama vitale di un territorio e catalizzano il *fareassieme*. Le Case della Comunità promuovono la salute e i percorsi di Recovery.
- 13 IN PSICHIATRIA LA BELLEZZA DEVE ESSERE DI CASA:** Spazi accoglienti e aperti. Attenzione ai particolari e cura degli ambienti restituiscono dignità alla sofferenza.